

# HASSELT

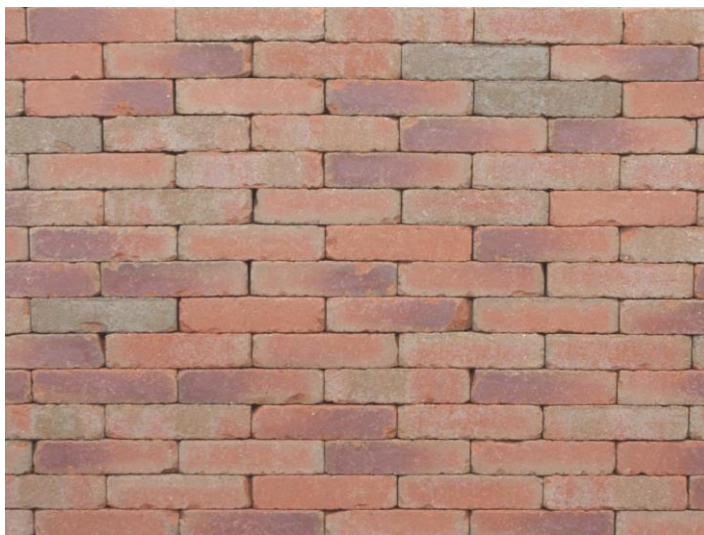
## Artikelomschrijving

De kleiklinkers "Hasselt" zijn rood – paars – bruingroen genuanceerd. De oppervlaktetextuur is bezand.

De samenstelling van deze kleiklinkers is een zorgvuldig geselecteerde mengeling van klei uit de Noorderkempen en zand uit dezelfde groeve, gemengd met Westerwaldklei en met toevoeging van minerale toeslagstoffen.

De stenen zijn gefabriceerd volgens het strengersprocédé. De kleiklinkers hebben een homogene structuur, zijn vrij van kalkinsluitels en zijn helklinkend. Zij worden reducerend gebakken op een temperatuur hoger dan 1050°C.

De kleiklinkers "Hasselt" zijn zowel strak als getrommeld (cfr. foto) te verkrijgen.



## Verkrijgbare formaten

Formaat	Benaming	Afmeting (lxbxh) in mm	Voorraad	Gewicht/st	St/m <sup>2</sup> kant
WF60	waalformaat 60	200x48x58 mm	voorraadproduct	± 1,20 kg	± 98 st/m <sup>2</sup>

Andere formaten zijn ook te verkrijgen. Gelieve u daarvoor te wenden tot Steenbakkerij Desta NV.

## Uitvoering

De straatklinkers worden bij voorkeur verwerkt uit 4 à 5 verschillende pakken, weggenomen in diagonale richting. Ze worden gelegd met een minimale voeg van 2mm.

Als bedding voorziet u dat er uitgegraven wordt tot op de vaste grond, eventueel kan er opgevuld worden met fijne steenslag en hierop komt een laag zandcement (10-20cm voor tuin en oprit). De fundering van zandcement wordt steeds afgetrild. Nadat de laag zandcement is uitgehard, brengt u een straatlaag aan van ca. 3cm met een grofkorrelige zandsoort (bv. breekzand 0/4).

Om breuk te vermijden, moet u indien de stenen worden afgetrild steeds een rubberen zool onder de trilplaat gebruiken. Het inzanden moet voor het aantrillen gebeuren. Hou bij het atrillen rekening met een zetting van ongeveer 1cm. Het inzanden en aantrillen dient herhaald te worden tot de voegen volledig vol zitten.

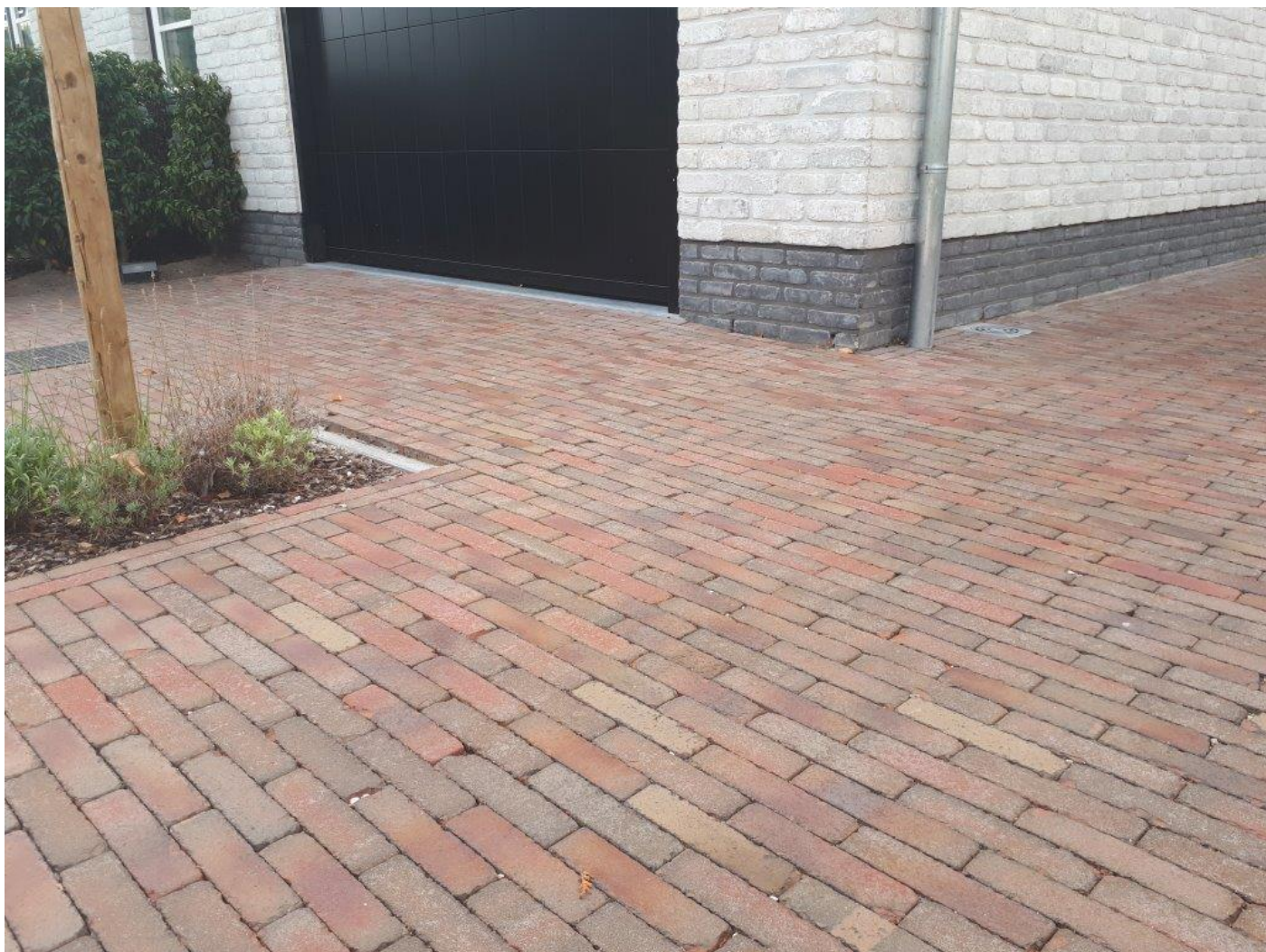
## Technische karakteristieken

Europese Norm (EN 1344)		Extra kenmerken	
Transversale breukbelasting	klasse T4 Gemiddeld ≥ 80N/mm Individueel ≥ 64N/mm	Wateropname	Gemiddeld ≤ 5%(m/md)
Vorst/dooi weerstand	klasse FP100 Vorst/dooi bestand	Vorm en uiterlijk	max 1/10 mag afwijken in regelmaat qua vorm en bezanding
Glij/slipweerstand ongepolijst	klasse U3 Gemiddeld 55 URSV	Structuur en doorbakkenheid	max 5/100 mag afwijken in regelmaat en gelijkmatigheid van structuur en doorbakkenheid
Glij/slipweerstand gepolijst	klasse U2 Gemiddeld 45 URSV	Bouwstoffenbesluit	K21271 – vormgegeven bouwstof Toepassing: in bouw(werken) / in of op de (land)bodem / in of op de bodem of oever van een oppervlaktewaterlichaam
Asbest en formaldehyde	geen		
Gemiddelde maat	klasse R1. ±0,4√d		
Maatspreiding	Spreiding < 0,6√d		
Slijtweerstand	klasse A2 Gemiddeld < 1100mm <sup>3</sup>		

De genoemde producteigenschappen zijn conform de CE-normering Straatbaksteen op basis van EN 1344.

Desta NV  
Heerle 11  
2322 Hoogstraten (Minderhout)  
Tel: +32 (0)3/315.70.99  
Fax: +32 (0)3/315.81.48  
[mail@desta.be](mailto:mail@desta.be)  
[www.desta.be](http://www.desta.be)

GEVELSTENEN  
**DE TA**  
KLEIKLINKERS



*WF60 Hasselt getrommeld (formaat 200x48x60mm)*

Desta NV  
Heerle 11  
2322 Hoogstraten (Minderhout)  
Tel: +32 (0)3/315.70.99  
Fax: +32 (0)3/315.81.48  
[mail@desta.be](mailto:mail@desta.be)  
[www.esta.be](http://www.esta.be)

**DE**  **TA** GEVELSTENEN  
KLEIKLINKERS